

DEUBLIN

Juntas Rotativas Serie 9000 para Vapor, DN 20 - 50

- diseño de simple y doble paso
- junta rotativa auto soportada
- sello esférico; Sellos de Grafito Lapeados
- indicador de desgaste del sello que permite el mantenimiento preventivo
- 2 orejas antigiro en el cuerpo
- cuerpo de acero fundido níquelado
- rotor de acero, níquelado para aplicaciones de vapor

Para aplicaciones de aceite térmico ver nuestra serie H en páginas 27 – 30. Opcionalmente disponemos de modelos con rotor roscado.

Para más información contacte con **DEUBLIN** o su distribuidor.

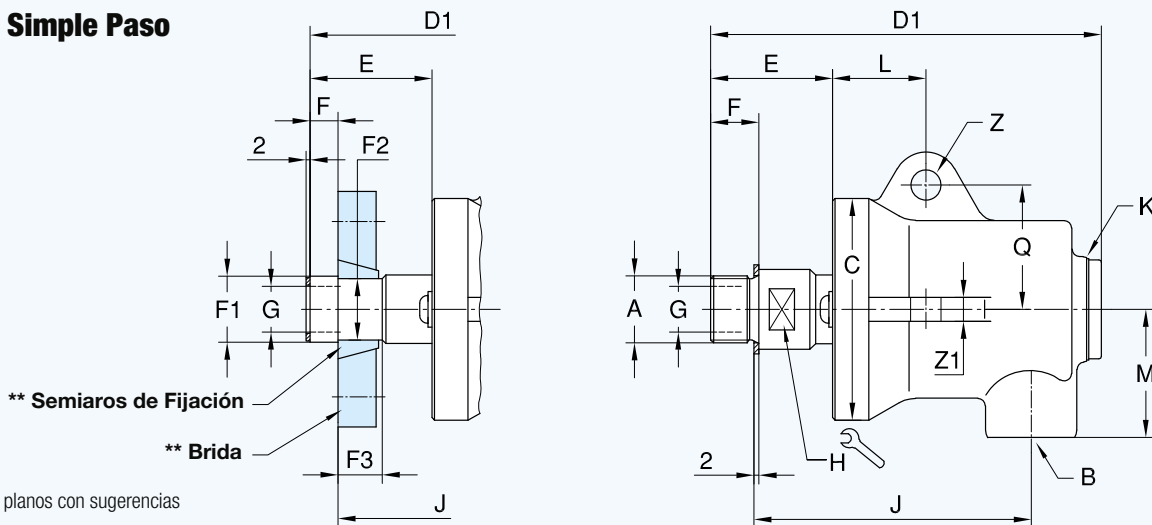


Condiciones de Trabajo

Presión Máx. Vapor Saturado*	150 PSI	10 bar
Velocidad Máx.*	400 RPM	400 min ⁻¹
Temperatura Máx.	185 °C	> 185 °C consulte con DEUBLIN

* Evitar trabajar a presión máxima combinada con velocidad máxima

Junta Rotativa de Simple Paso para Vapor

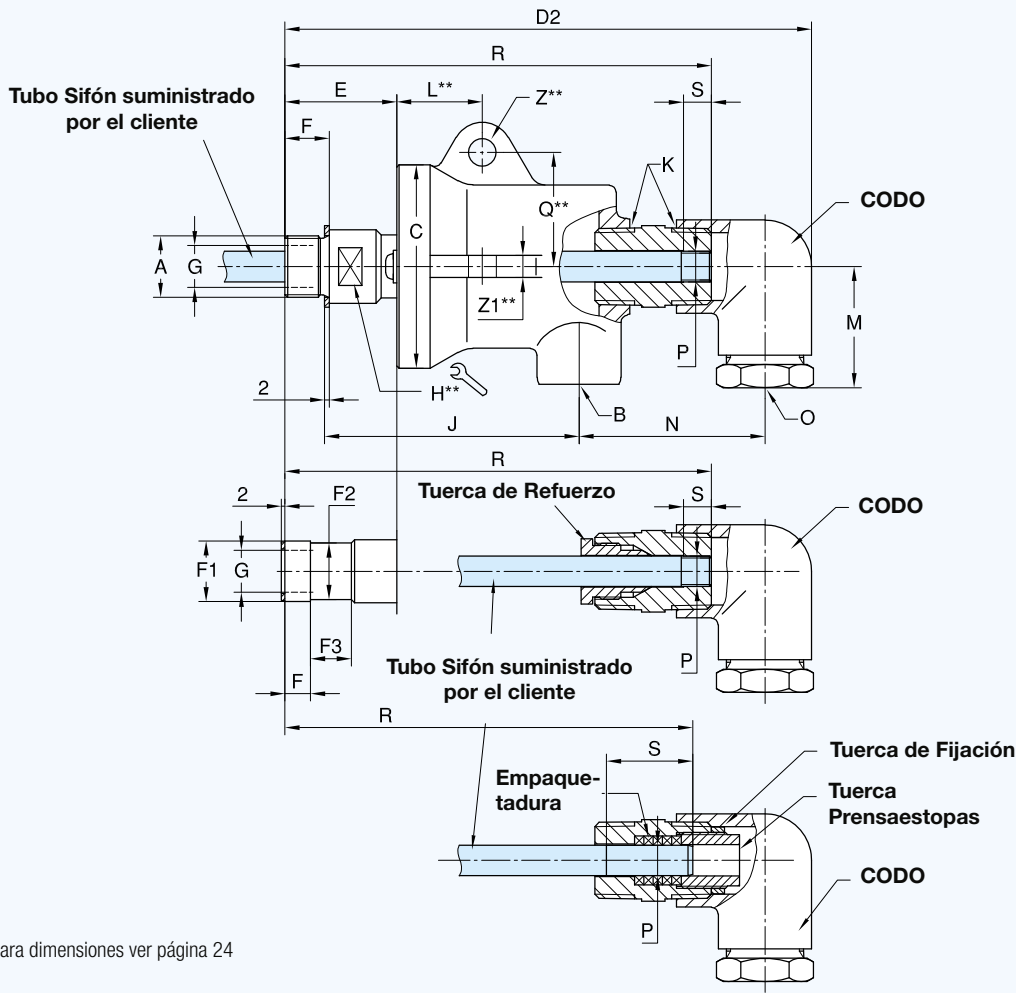


** Suministrados por el cliente, planos con sugerencias disponibles bajo demanda

Junta Rotativa de Simple Paso

DN	B	Referencia	A		C	D1	E	F	F1	F2	F3	G	H	J	K	L	M	Q	Z	Z1	kg
		Vapor	Conexión Rotor	RH																	
20	G 3/4	9075-008-110	G 3/4	RH	87	155	48	19	-	-	-	18	27	109	G 1	37	51	49	12	13	2,4
	G 3/4	9075-008-111	G 3/4	LH	87	155	48	19	-	-	-	18	27	109	G 1	37	51	49	12	13	2,4
	G 3/4	9075-008-117	Para Brida de Conexión Rápida			87	155	48	11,1	26,0 25,9	24,25 24,15	17,5	18	-	115	G 1	37	51	49	12	13
25	G 1	9100-008-113	G 1	RH	97	184	60	22	-	-	-	25,4	32	129	G 1	38	54	54	13	13	3,7
	G 1	9100-008-112	G 1	LH	97	184	60	22	-	-	-	25,4	32	129	G 1	38	54	54	13	13	3,7
	G 1	9100-008-121	Para Brida de Conexión Rápida			97	184	60	11,1	32,36 32,23	30,89 30,76	17,5	25,4	-	138	G 1	38	54	54	13	13
32	G 1 1/4	9125-008-118	G 1 1/4	RH	112	206	65	25,4	-	-	-	32	41	140	G 1 1/2	42	66	60	13,5	13	6,3
	G 1 1/4	9125-008-119	G 1 1/4	LH	112	206	65	25,4	-	-	-	32	41	140	G 1 1/2	42	66	60	13,5	13	6,3
	G 1 1/4	9125-008-126	Para Brida de Conexión Rápida			112	206	65	12,7	41,0 40,9	39,65 39,55	19	32	-	150	G 1 1/2	42	66	60	13,5	13
40	G 1 1/2	9150-008-113	G 1 1/2	RH	136	230	62	28,5	-	-	-	38	46	153	G 1 1/2	55	79	73	16	19	8,7
	G 1 1/2	9150-008-114	G 1 1/2	LH	136	230	62	28,5	-	-	-	38	46	153	G 1 1/2	55	79	73	16	19	8,7
	G 1 1/2	9150-008-117	Para Brida de Conexión Rápida			136	230	62	12,7	47,37 47,27	45,09 44,99	22,2	38	-	167	G 1 1/2	55	79	73	16	19
50	G 2	9200-008-117	G 2	RH	155	252	68	30	-	-	-	49	60	168	G 1 1/2	62	86	87	16	25,4	13,5
	G 2	9200-008-118	G 2	LH	155	252	68	30	-	-	-	49	60	168	G 1 1/2	62	86	87	16	25,4	13,5
	G 2	9200-008-121	Para Brida de Conexión Rápida			155	252	77	15,9	58,93 58,80	56,64 56,51	28,5	49	-	189	G 1 1/2	62	86	87	16	25,4

Junta Rotativa de Doble Paso para Vapor



Tipo A
para Tubo Sifón Roscado corto

Tipo B
para Tubo Sifón Roscado largo
Con tuerca de refuerzo para el tubo sifón. Utilice solo tubos según DIN 2440.

Tipo C
para Tubo Sifón Rotativo con empaquetadura, para evitar intercomunicaciones entre pasos.

** Para dimensiones ver página 24

Junta Rotativa de Doble Paso con codo para Vapor

DN	B	O	Referencia	CODO *	Tipo	A Rosca Rotor	C ø	D2	E	F	F1 ø PT	F2 ø	F3 ø	G ø	J	K	M	N	P Tubo sifón	Tubo DIN 2440	R	S	kg
20	G 3/4	Rp 1/2	9075-008-110	-600	A	G 3/4 RH	87	220	48	19	-	-	-	18	109	R 1	51	75	G 1/4	DN 8	181	12	2,8
			9075-008-111	-610	B	G 3/4 LH				19	-	-	-		G 1/4				DN 8	181	12		
			9075-008-117	-620	C	Para Brida de Conexión Rápida				11,1	26,0 25,9	24,25 24,15	17,5		115				ø 13 h9	DN 8	175	37	
25	G 1	Rp 1/2	9100-008-113	-600	A	G 1 RH	97	251	60	22	-	-	-	25,4	129	R 1	54	82	G 1/4	DN 8	210	12	4,1
			9100-008-112	-610	B					G 1 LH	22	-	-		-				129	G 3/8	DN 10	210	
			9100-008-121	-611	B	G 1 LH				11,1	32,36 32,23	30,89 30,76	17,5		138				ø 16 h9	DN 10	206	32	
				-621	C	Para Brida de Conexión Rápida																	
32	G 1 1/4	Rp 3/4	9125-008-118	-600	A	G 1 1/4 RH	112	298	65	25,4	-	-	-	32	140	R 1 1/2	66	107	G 1/2	DN 15	238	14	7
			9125-008-119	-610	B					G 1 1/4 LH	25,4	-	-		-				140	G 3/4	DN 20	238	
			9125-008-126	-611	B	G 1 1/4 LH				12,7	41,0 40,9	39,65 39,55	19		150				ø 20 h9	DN 15	230	40	
				-621	C	Para Brida de Conexión Rápida																	
			40	G 1 1/2	Rp 3/4	9150-008-113				-600	A	G 1 1/2 RH	136		322				62	28,5	-	-	
9150-008-114	-610	B				G 1 1/2 LH	28,5	-	-	-	153			G 3/4		DN 20	262	16					
9150-008-117	-611	B				G 1 1/2 LH	12,7	47,37 47,27	45,09 44,97	22,5	167	ø 26 h9		DN 20		255	35						
	-621	C				Para Brida de Conexión Rápida																	
50	G 2	Rp 3/4				9200-008-117	-600	A	G 2 RH	155	345	68		30		-	-	-		49	168	R 1 1/2	87
			9200-008-118	-610	B	G 2 LH	30	-					-	-	168	G 3/4	DN 20	284	16				
			9200-008-121	-611	B	G 2 LH	15,9	58,93 58,80	56,64 56,51				22,2	189	ø 26 h9	DN 20	276	35					
				-621	C	Para Brida de Conexión Rápida																	

* En un mismo tamaño DN, todas las juntas se pueden combinar con sus respectivos codos

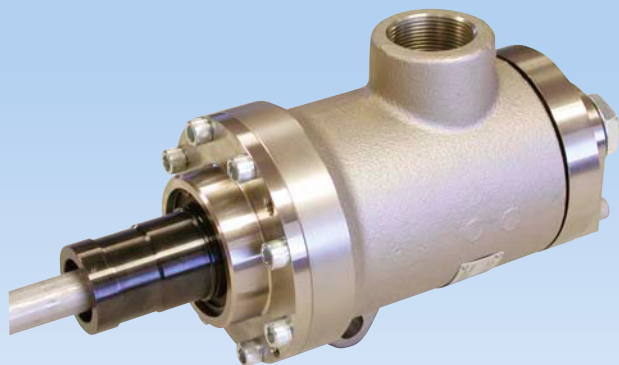
** añadir 9 mm a la dimensión R

DEUBLIN

Juntas Rotativas Serie HPS para Aplicaciones de Vapor en Corrugadoras, DN 40

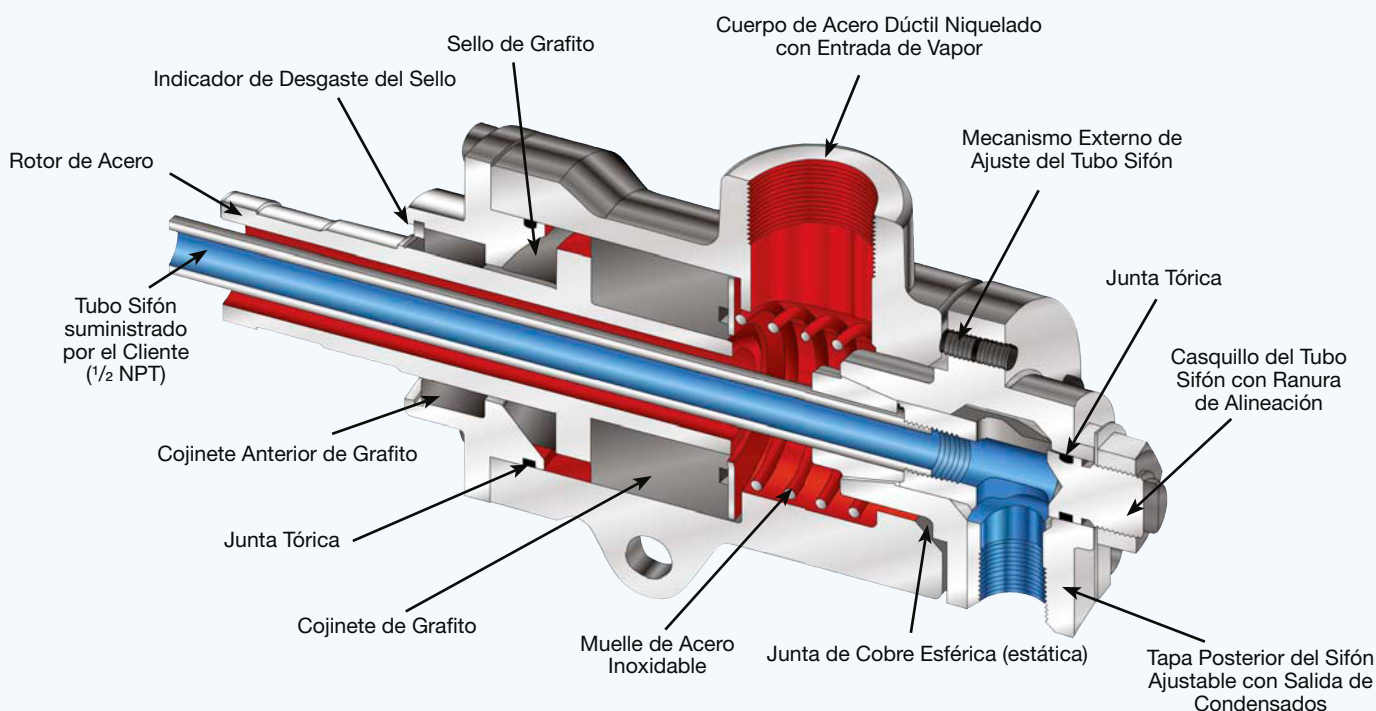
- diseño de simple y doble paso
- junta rotativa auto soportada
- sellos y cojinete exterior de grafito
- sello convexo que trabaja a compresión; siendo más adecuada para soportar picos de temperatura y golpes de ariete
- mecanismo externo de ajuste del tubo sifón, a través de la tapa posterior
- tapa anterior y posterior de Acero al Níquel
- cuerpo de acero dúctil Niquelado
- muelle de acero inoxidable
- rotor diseñado para altas prestaciones

Para más información contacte con **DEUBLIN** o su distribuidor.



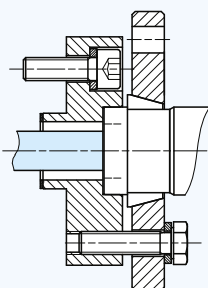
Condiciones de Trabajo

Presión Máx. Vapor Saturado	250 PSI	17 bar
Temperatura Máx.	400 °F	200 °C
Velocidad Máx.	400 RPM	400 min ⁻¹

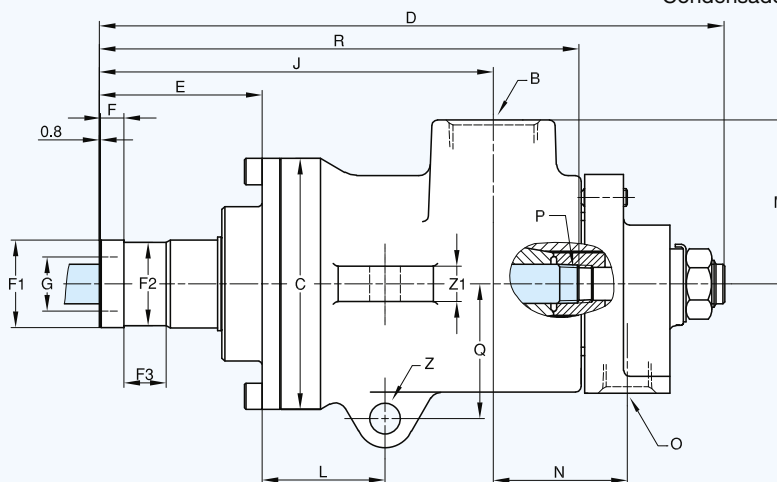
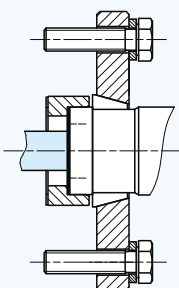


Adaptadores para brida

DN 32



DN 50



DN	B	O	Referencia	C ∅	D	E	F	F1 ∅	F2 ∅	F3	G ∅	J	L	M	N	P	Q	R	Z ∅	Z1
40	Rc 1 1/2	Rc 3/4	C15D-005-02-3A	136	340	88	12,7	47,50 47,45	45,19 45,11	23	33,4	215	69	90	73	1/2 NPT	73	258	16,7	21